

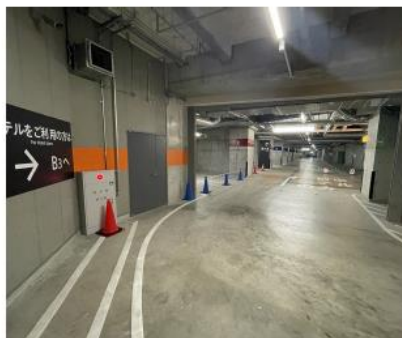
※中日ホール&カンファレンス 搬入出について※

B2F からの搬入出となります。詳細は以下案内を確認ください

①ビル南側から地下へ通ずるスロープへ
進入をしてください



②ビル内の進路に従い
B2F まで移動してください



③指定の車室にて搬入出作業を
行ってください



荷捌き (B2F)
進入可能サイズ

高さ 3000mm
長さ 7700mm
横幅 2230mm

※荷捌きでの 30 分以内の作業は無料

⑤ 6 F は左がホール
右がカンファレンスです



④ホール専用エレベータを
使用してください



地下へ進入できない車両での搬入出については、会場スタッフへご相談ください
※4t までの車両に限り次ページに記載の条件で搬入出が可能です